

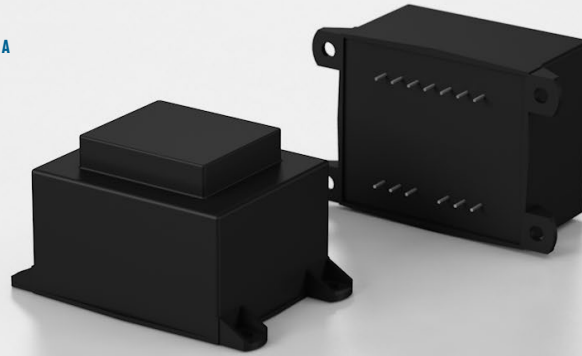
# PRINT-TRANSFORMATOREN EI54

▶ 230 V  
50 – 60 Hz

▶ siehe  
Tabelle

⚡ 16 VA

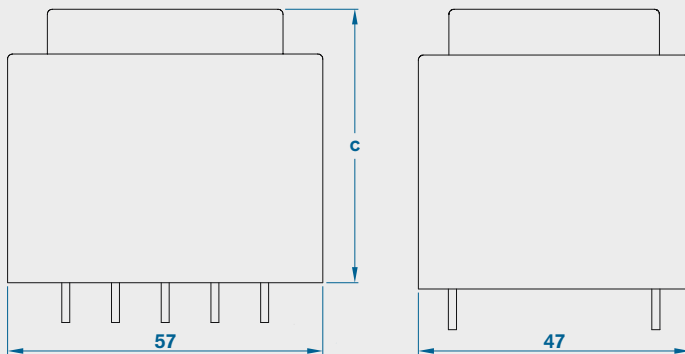
- Transformator nach EN61558-2-6
- Leistungsangaben entsprechen T40/E
- Schutzart IP00
- Lötstifte für Leiterplattenbestückung  
0,8 mm Ø



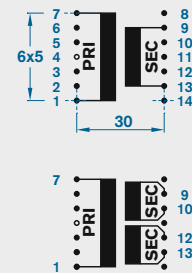
**STROBELT**



## MASS-SKIZZE



## STIFTBELEGUNG



Stift 4 nicht bestückt (Kodierung)

## TECHNISCHE DATEN

Leistung VA	Artikelnummer						Höhe mm	U <sub>0</sub> -Faktor	Gewicht g	
	1 x 6V	1 x 9V	1 x 12V	1 x 15V	1 x 18V	1 x 24V			c	Kupfer
16,0	SV-00193	SV-00194	SV-00195	SV-00196	SV-00197	SV-00198	42,0	1,23	90	420
16,0	SV-00059	SV-00060	SV-00061	SV-00062	SV-00063	SV-00064	42,0	1,23	90	420

Sonderspannungen und /oder andere Bestückungen sind kurzfristig lieferbar.

Technische Änderungen vorbehalten. Stand: 07/14 - 019  
Die Leistungswerte sind Richtwerte. Durch die Wahl anderer Werkstoffe, Betriebsfrequenzen bzw. Umgebungsverhältnisse können sich Abweichungen ergeben.

Adolf Strobel GmbH | Stuttgarter Straße 130 | D-73230 Kirchheim unter Teck  
Telefon 0 70 21 / 4 88 47-0 | Telefax 0 70 21 / 4 88 47-50  
info@strobel-trafo.de | www.strobel-trafo.de