

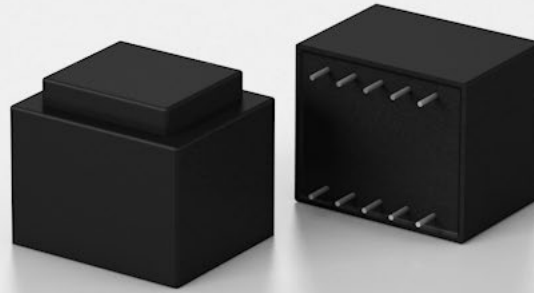
# PRINT-TRANSFORMATOREN EI42

▶ 230 V  
50 – 60 Hz

▶ siehe  
Tabelle

⚡ 6 – 8  
VA

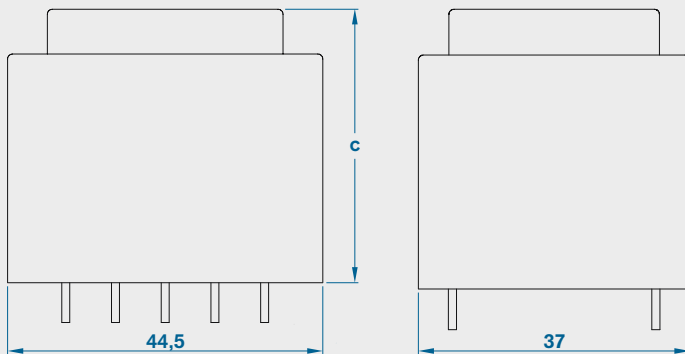
- Transformator nach EN61558-2-6
- Leistungsangaben entsprechen T70/B
- Schutzart IP00
- Lötstifte für Leiterplattenbestückung  
0,8 mm Ø



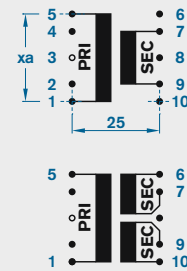
**STROBELT**



## MASS-SKIZZE



## STIFTBELEGUNG



xa: 5+2x7,5+5

Stift 3 nicht bestückt (Kodierung)

## TECHNISCHE DATEN

Leistung VA	Artikelnummer						Höhe mm	U <sub>0</sub> -Faktor	Gewicht g	
	1 x 6V	1 x 9V	1 x 12V	1 x 15V	1 x 18V	1 x 24V			c	Kupfer
6,0	SV-00119	SV-00120	SV-00121	SV-00122	SV-00123	SV-00124	33,0	1,35	45	200
8,0	SV-00340	SV-00341	SV-00342	SV-00343	SV-00344	SV-00345	39,0	1,32	50	250
	<b>2 x 6V</b>	<b>2 x 9V</b>	<b>2 x 12V</b>	<b>2 x 15V</b>	<b>2 x 18V</b>	<b>2 x 24V</b>				
6,0	SV-00169	SV-00048	SV-00049	SV-00050	SV-00051	SV-00052	33,0	1,35	45	200
8,0	SV-00346	SV-00347	SV-00348	SV-00349	SV-00350	SV-00351	39,0	1,32	50	250

Sonderspannungen und /oder andere Bestückungen sind kurzfristig lieferbar.

Technische Änderungen vorbehalten. Stand: 07/14 - 017  
Die Leistungswerte sind Richtwerte. Durch die Wahl anderer Werkstoffe, Betriebsfrequenzen bzw. Umgebungsverhältnisse können sich Abweichungen ergeben.

Adolf Strobel GmbH | Stuttgarter Straße 130 | D-73230 Kirchheim unter Teck  
Telefon 0 70 21 / 4 88 47-0 | Telefax 0 70 21 / 4 88 47-50  
info@strobel-trafo.de | www.strobel-trafo.de