

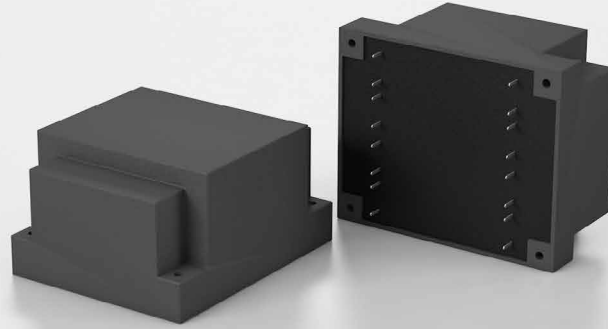
# PRINT-TRANSFORMATOREN FLACHE AUSFÜHRUNG UI48

▶ 2x 115 V  
50 – 60 Hz

▶ siehe  
Tabelle

⚡ 40 / 60  
VA

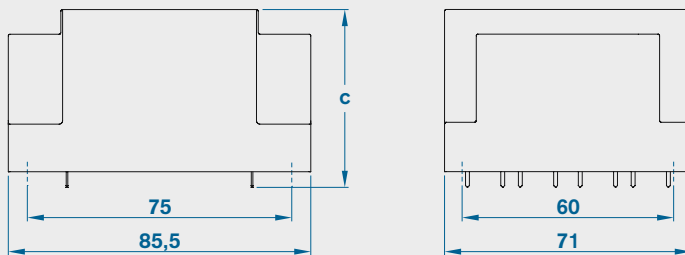
- Transformator nach EN61558-2-6
- Leistungsangaben entsprechen T70/B
- Schutzart IP00
- Lötstifte für Leiterplattenbestückung 0,8 mm Ø mit integrierten Befestigungsbohrungen



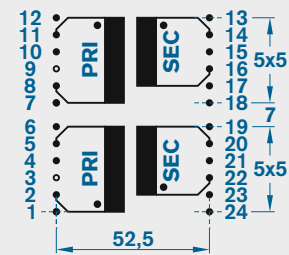
**STROBELT**



## MASS-SKIZZE



## SCHALTBILD



Stifte 3 und 9 nicht bestückt

## TECHNISCHE DATEN

Leistung VA	Typ					Höhe mm	U <sub>0</sub> -Faktor	Gewicht g	
	2 x 6V	2 x 9V	2 x 12V	2 x 15V	2 x 18V			c	Kupfer
40	UI48/17 1-033	UI48/17 2-033	UI48/17 3-033	UI48/17 4-033	UI48/17 5-033	39	1,15	225	790
60	UI48/26 1-033	UI48/26 2-033	UI48/26 3-033	UI48/26 4-033	UI48/26 5-033	49	1,23	260	1120

Sonderspannungen und/oder andere Bestückungen sind kurzfristig lieferbar.

Technische Änderungen vorbehalten. Stand: 09/14 - 033  
Die Leistungswerte sind Richtwerte. Durch die Wahl anderer Werkstoffe, Betriebsfrequenzen bzw. Umgebungsverhältnisse können sich Abweichungen ergeben.

Adolf Strobel GmbH | Stuttgarter Straße 130 | D-73230 Kirchheim unter Teck  
Telefon 0 70 21 / 4 88 47-0 | Telefax 0 70 21 / 4 88 47-50  
info@strobel-trafo.de | www.strobel-trafo.de