

PRINT-TRANSFORMATOREN FLACHE AUSFÜHRUNG UI30

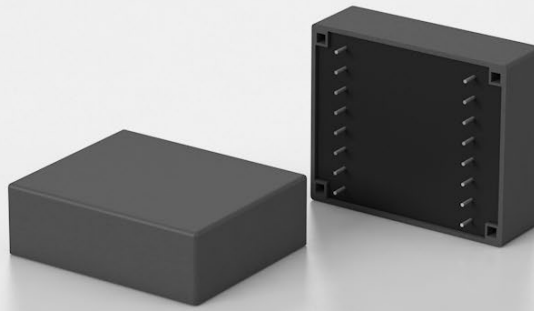


▶ 2 x 115 V
50 - 60 Hz

▶ siehe
Tabelle

⚡ 5 - 10
VA

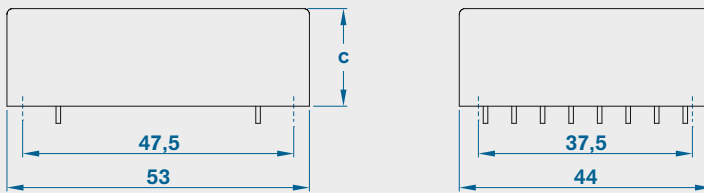
- Transformator nach EN61558-2-6
- Leistungsangaben entsprechen T40/E
- Schutzart IP00
- Lötstifte für Leiterplattenbestückung 0,8 mm Ø
- Befestigungsbohrungen für Schrauben 2,9 x 8 DIN 79971



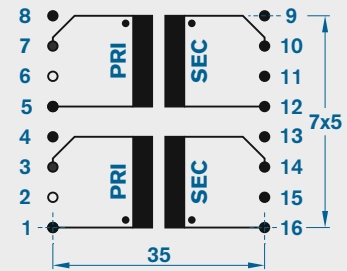
STROBELT



MASS-SKIZZE



SCHALTBILD



TECHNISCHE DATEN

Leistung VA	Artikelnummer					Höhe mm	U ₀ -Faktor	Gewicht g	
	2 x 6V	2 x 9V	2 x 12V	2 x 15V	2 x 18V			c	Kupfer
5	FL-00052	FL-00053	FL-00054	FL-00055	FL-00056	22,5	1,35	60	190
10	FL-00060	FL-00061	FL-00062	FL-00063	FL-00064	28,5	1,32	70	260

Sonderspannungen und/oder andere Bestückungen sind kurzfristig lieferbar.

Technische Änderungen vorbehalten. Stand: 07/14 - 030
Die Leistungswerte sind Richtwerte. Durch die Wahl anderer Werkstoffe, Betriebsfrequenzen bzw. Umgebungsverhältnisse können sich Abweichungen ergeben.

Adolf Strobel GmbH | Stuttgarter Straße 130 | D-73230 Kirchheim unter Teck
Telefon 0 70 21 / 4 88 47-0 | Telefax 0 70 21 / 4 88 47-50
info@strobel-trafo.de | www.strobel-trafo.de