

# EINSCHALTSTROMBEGRENZER TYP TSR



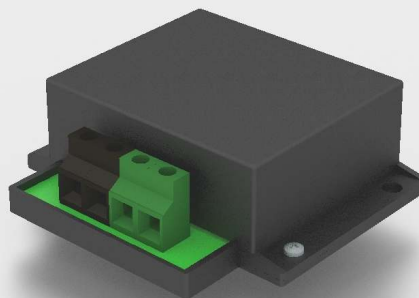
**STROBELT**



▶ 230V  
50-60Hz

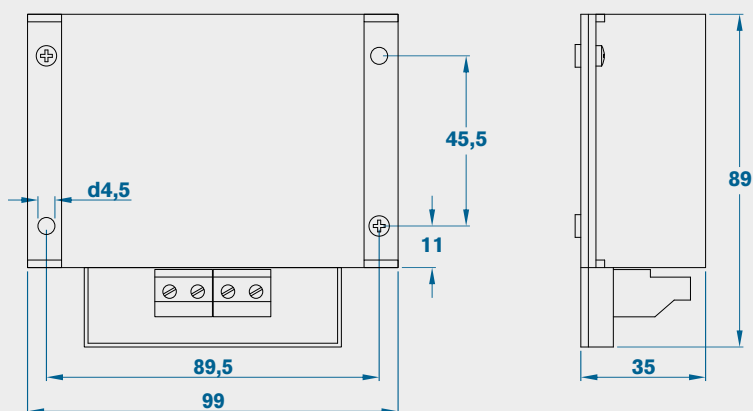
▶ 230V

⚡ 3680  
VA

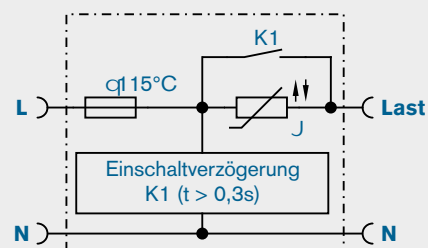


- Abgesichert mittels nicht austauschbarer Temperatursicherung 115°C
- Umgebungstemperatur max. 40°C
- Schalthäufigkeit 1-mal pro Minute
- Dimmen (Phasenanschnitt) nur lastseitig zulässig
- Max. Impulsbelastung 90J
- Anschluss erfolgt über Schraubklemmen 2,5mm<sup>2</sup>
- Eingebaut in schwarzes ABS-Kunststoffgehäuse
- Schutzart IP20

## MASS-SKIZZE



## SCHALTBILD



## TECHNISCHE DATEN

Leistung VA	Artikelnummer	Spannung V	Strom A	Gewicht kg
3680	TSR-0004	230	16	0,1

Technische Änderungen vorbehalten. Stand: 05/17 - 057  
Die Leistungswerte sind Richtwerte. Durch die Wahl anderer Werkstoffe, Betriebsfrequenzen bzw. Umgebungsverhältnisse können sich Abweichungen ergeben.

Adolf Strobel GmbH | Stuttgarter Straße 130 | D-73230 Kirchheim unter Teck  
Telefon 0 70 21 / 4 88 47-0 | Telefax 0 70 21 / 4 88 47-50  
info@strobel-trafo.de | www.strobel-trafo.de